

# LED Slim Downlight Start



## Πληροφορίες προϊόντος

Η TUNGSRAM Slim Downlight Start είναι μια σειρά από χωνευτά φωτιστικά σχεδιασμένα για να αντικαταστήσουν τα φωτιστικά οροφής που βασίζονται στην παραδοσιακή τεχνολογία λαμπτήρων CFL. Η σειρά Slim Start παρέχει ομοιόμορφο φωτισμό για χρήση σε γενικές εφαρμογές φωτισμού.

## Χαρακτηριστικά

- Λειτουργική σχεδίαση
- Αντικαθιστά ένα προς ένα τα συμβατικά φωτιστικά
- Εξοικονόμηση ενέργειας έως και 60% σε σύγκριση με τις λύσεις CFL
- Οικονομική λύση για αντικατάσταση φωτιστικών ή νέες εγκαταστάσεις
- Μειωμένο κόστος αντικατάστασης και συντήρησης
- Χαμηλό βάθος εγκατάστασης

## Κατασκευή φωτιστικού

- Γυλικό πρόσωψη από ενσωματωμένο πολυστυρένιο και πολυμεθυλομεθακρυλικό πολυμερές, και περίβλημα από λευκό αλουμίνιο για καλή διάχυση της θερμότητας
- Συρμάτινο έλασμα ελατηρίου για ασφαλή τοποθέτηση
- Δοκιμασμένο για υψηλή θερμοκρασία σύρματος πυράκτωσης (650 ° C)

## Πλεονεκτήματα

- Απόδοση έως 93 lm/w
- Διάρκεια ζωής 25.000 ώρες (L70)
- Ονομαστική τάση: 220-240V
- Συχνότητα λειτουργίας: 50/60Hz
- Διατίθεται σε περισσότερες εκδόσεις lumen έως 2050 lm
- 3 θερμοκρασίες χρώματος: 3000 K, 4000 K και 6000 K
- Δείκτης απόδοσης χρώματος (CRI): 80+
- Γωνία δέσμης: 110°
- Θερμοκρασία λειτουργίας: -20°C έως +25°C
- Προστασία εισόδου IP20
- Απλή χωνευτή τοποθέτηση στην οροφή (μέγ. 10-14 mm)
- Σύστημα μη ενσωματωμένου driver, συμβατό με το TU Emergency Converter Kit (93100237 και 93100238)

## Τομείς εφαρμογής



Καταστήματα



Κλάδος φιλοξενίας



Γραφεία



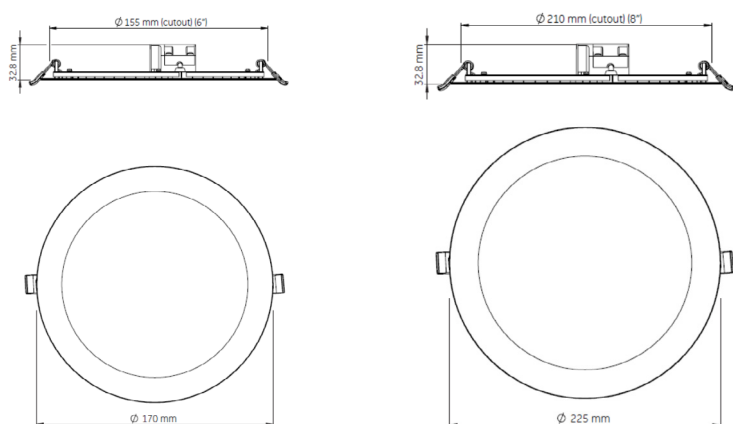
Γενικός φωτισμός  
Οικιακός



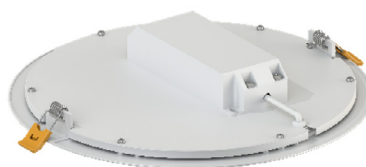
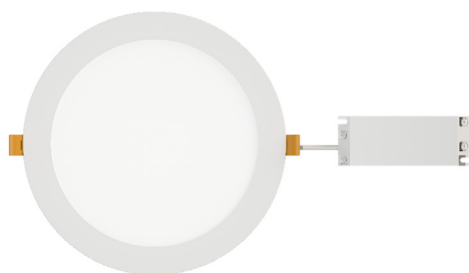
# Περίληψη προδιαγραφών

Κωδικός Προϊόντος	Κωδικός Προϊόντος (DS)	Περιγραφή	Ισχύς (W)	Lumen (lm)	Efficiency (lm/W)	Συντελεστής Ισχύος	CRI	CCT (K)	Ώρες ζωής	IP	Ενεργ. ΚΛΑΣΗ	Dimmable	Εξοικονόμηση έναντι CFL
93109204	TBD	LED DLR Slim S1 TU6 IP20 15W 830 SST	15	1140	76	>0.5	80+	3000	25000	20	A+	Όχι	
93109205	93109206	LED DLR Slim S1 TU6 IP20 15W 840 SST	15	1250	83	>0.5	80+	4000	25000	20	A+	Όχι	έως 55%
TBD	93109207	LED DLR Slim S1 TU6 IP20 15W 860 SST	15	1250	83	>0.5	80+	6000	25000	20	A+	Όχι	
93109208	TBD	LED DLR Slim S1 TU8 IP20 18W 830 SST	18	1550	86	>0.5	80+	3000	25000	20	A+	Όχι	
93109209	93109210	LED DLR Slim S1 TU8 IP20 18W 840 SST	18	1680	93	>0.5	80+	4000	25000	20	A+	Όχι	έως 50%
TBD	93109211	LED DLR Slim S1 TU8 IP20 18W 860 SST	18	1680	93	>0.5	80+	6000	25000	20	A+	Όχι	
93109212	TBD	LED DLR Slim S1 TU8 IP20 22W 830 SST	22	1900	86	>0.5	80+	3000	25000	20	A+	Όχι	
93109213	93109214	LED DLR Slim S1 TU8 IP20 22W 840 SST	22	2050	93	>0.5	80+	4000	25000	20	A+	Όχι	έως 60%
TBD	93109215	LED DLR Slim S1 TU8 IP20 22W 860 SST	22	2050	93	>0.5	80+	6000	25000	20	A+	Όχι	

## Διαστάσεις (mm)



Τύπος	Εξωτερική διάμετρος (mm)	Ύψος φωτιστικού (mm)	Ύψος φωτιστικού με driver (mm)	Διάμετρος οπής (mm)	Βάρος (kg) με driver
15W	Ø170mm	11mm	32.8mm	155mm	0.245
18W	Ø225mm	11mm	32.8mm	210mm	0.340
22W	Ø225mm	11mm	32.8mm	210mm	0.340



## Κανονισμοί και πρότυπα

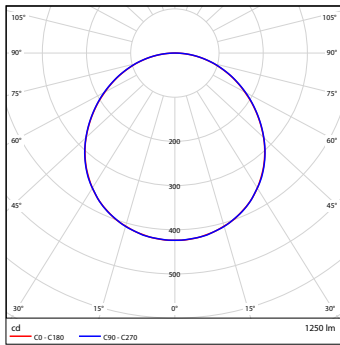
2014/35/EE, 2014/30/EE, 2011/65/EE, (πλαίσιο 2009/125/EK) (EE) 1194/2012 όπως τροποποιήθηκε από (EE) 2015/1428, (πλαίσιο 2010/30/EK) 874/2012 και 518/2014\*, 2012/19/EE\*

Εναρμονισμένα πρότυπα:

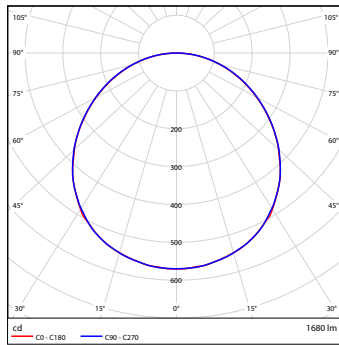
EN 60598, EN 62493, EN 61547, EN55015, EN 61000. Αναζητήστε τη δήλωση συμμόρφωσης CE και το τεχνικό αρχείο για λεπτομέρειες

\* όχι στο DOC

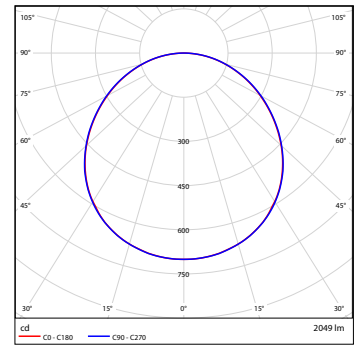
# Φωτομετρικά δεδομένα



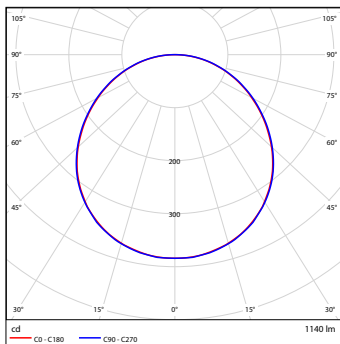
15W 4000/6000K



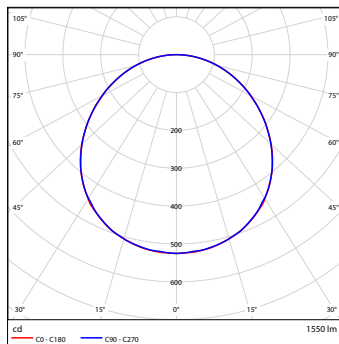
18W 4000/6000K



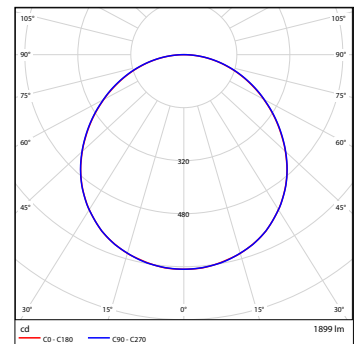
22W 4000/6000K



15W 3000K



18W 3000K



22W 3000K

Τα φωτομετρικά δεδομένα βασίζονται στο LM79

## Επεξήγηση κωδικών

Εσωτερικός κωδικός	Εύρος	Γενιά	Μάρκα	Μέγεθος (διάμετρος)	IP rating	Ισχύς συστήματος (W)	CRI	CCT	Ρύθμιση	Επιλογή	Αποστολή
<b>LED DLR Slim</b>	<b>S - Start</b>	<b>1 - Γενιά 1</b>	<b>TU - TUNGSRAM</b>	<b>6 - 6 ίντσες 8 - 8 ίντσες</b>	<b>IP20</b>	<b>15W 18W 22W</b>	<b>8 - 80 CRI</b>	<b>30 - 3000K 40 - 4000K 60 - 6000K</b>	<b>S - Στατικό</b>	<b>ST - Κανονικό</b>	<b>DS</b>

### Παράδειγμα: LED DLR Slim S1 TU8 IP20 22W 840 SST

Σειρά Slim Downlight Start, Γενιά 1, 22 W 4000 K, μέγεθος αποκοπής 8 ίντσες